

PROZESSOPTIMIERUNG MIT HEISSER LUFT



RADIALGEBLÄSE HAPROVENT M TYP S



Luft erzeugen

Leistungsfähige und erprobte Gebläse erzeugen den Luftstrom, der für die Anwendung benötigt wird.



Luft leiten

Luftleitsysteme aus wärmebeständigen Luftschläuchen führen den Luftstrom vom Gebläse aus zum Einsatzpunkt.



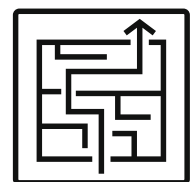
Luft erhitzen

Elektrisch betriebene Luftheritzer bringen das Medium Luft auf die notwendige Temperatur.



Temperatur regeln

Mikroprozessorgesteuerte Regler sorgen für präzise eingehaltene Temperaturwerte im Einsatz von heißer Luft.



Heissluft einsetzen

Am Einsatzpunkt wird die heiße Luft durch spezielle Düsen gelenkt und in der jeweiligen Anwendung eingesetzt.

RADIALGEBLÄSE: HAPROVENT M TYP S



Die Mitteldruckgebläse der Typenreihe HAPROVENT M Typ S (Abbildung rechtsdrehend) sind universell einsetzbar, z. B. in Trocknungsanlagen, Heißschumpfanlagen, Wärmeschranken, als Kühlgebläse usw. Die Gebläse sind die idealen Luftversorger für die Lufterhitzer der Reihe LE-R und LE-P. Die Geräte sind für den Dauerbetrieb ausgelegt und können trockene und feuchte Luft bis 65°C (mit Temperatursperre bis 300°C) fördern. Die Gehäuse sind aus Stahlblech geschweißt. Die Laufräder sind aus Aluminium gefertigt. Die Gebläse lassen sich aufgrund ihres niedrigen Gewichtes und ihrer geringen Abmessungen hervorragend in Maschinen und Anlagen integrieren. Die Einbaulage des Gebläses ist auch seitenverkehrt möglich.

Die Geräte werden standardmäßig mit Ventilatorfuß geliefert, Maßtabelle Seite 16.

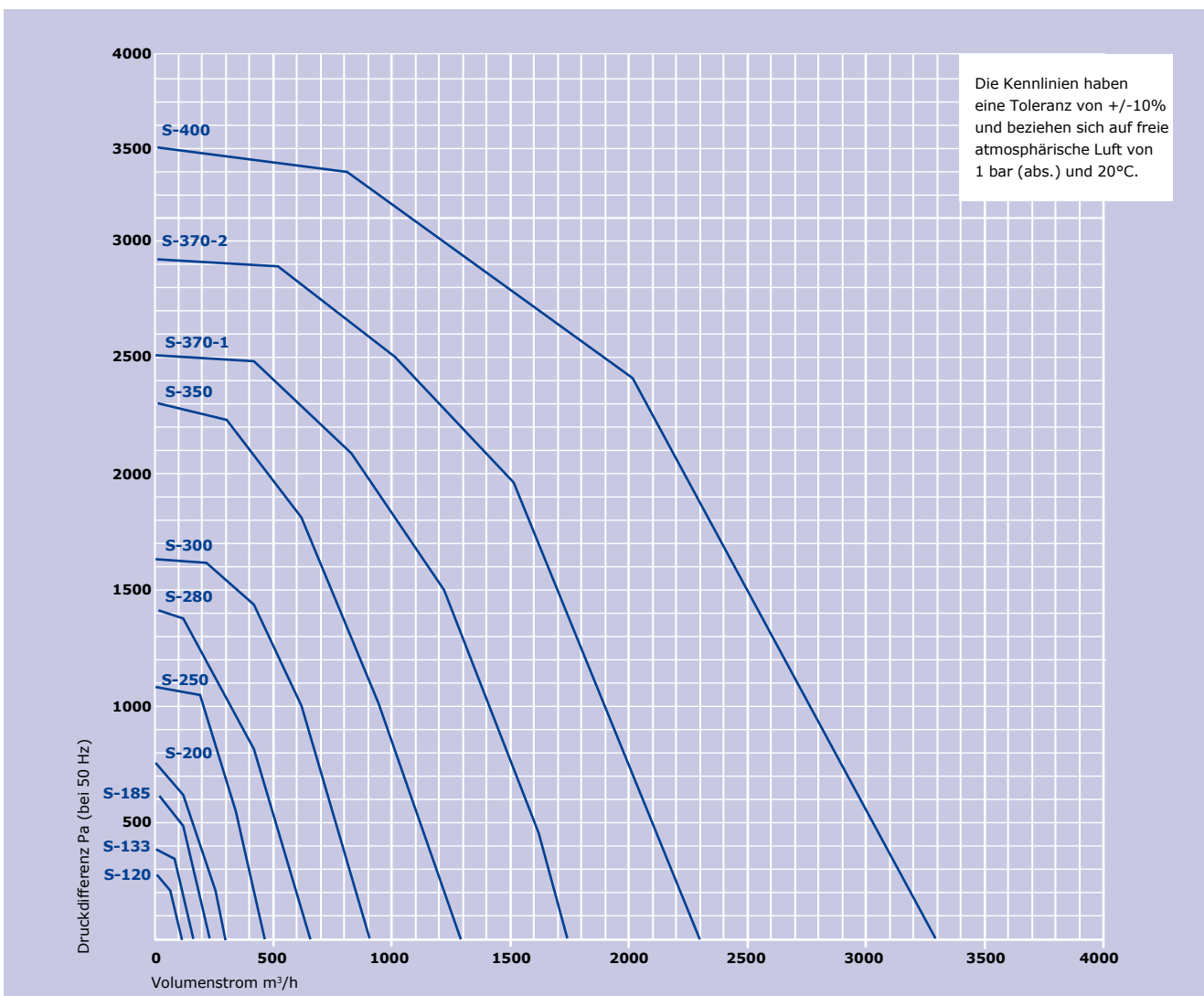
Sonderausführungen wie Sonder-
spannungen oder ex-Schutz nach ATEX auf
Anfrage lieferbar.

Optionen

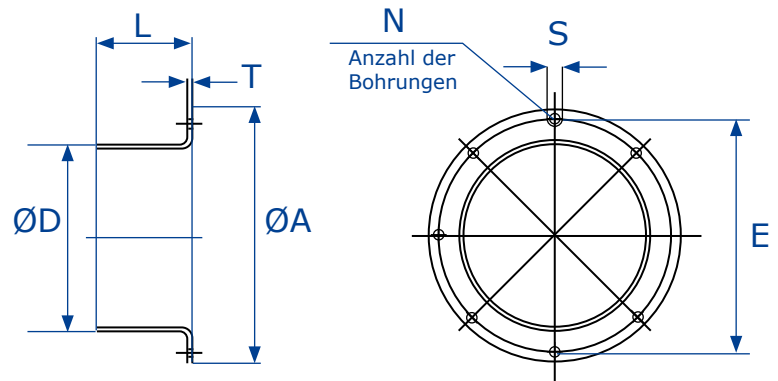
- Gebläse auch seitenverkehrt, linksdrehend, erhältlich
- Ausblasposition: In 90 Grad Schritten wählbar
- Drosselklappe: Zur Handverstellung auf der Ausblasseite
- Lufterhitzer: Passende Luftfilterelemente für alle Anwendungen
- Temperatursperre : Für Fördermitteltemperaturen bis 300° C
- Düsen/Luftverteilung: Luftverteilung, Düsen und Spezialsysteme auf Anfrage
- Kondensator: Für 230 V Einphasen-Wechselspannung
- leiser Betrieb



Typ	Art.-Nr.	Leistung kW	Spannung V	Luftmenge m ³ /h frei blasend	Druck Pa voll gedrosselt	Gewicht kg
Haprovent M TYP S-120	41650120	0,045	400	140	270	3,7
Haprovent M TYP S-133	41650133	0,045	400	150	335	3,8
Haprovent M TYP S-185	41650185	0,090	400	200	640	6,0
Haprovent M TYP S-200	41650200	0,090	400	240	740	6,0
Haprovent M TYP S-250	41650250	0,120	400	420	1100	9,0
Haprovent M TYP S-280	41650280	0,250	400	615	1410	15,0
Haprovent M TYP S-300	41650300	0,550	400	900	1650	22,0
Haprovent M TYP S-350	41650350	1,1	400	1260	2380	28,0
Haprovent M TYP S-370-1	416503701	1,5	400	1700	2600	34,0
Haprovent M TYP S-370-2	416503702	2,2	400	2360	2880	35,0
Haprovent M TYP S-400	41650400	4,0	400	3350	3400	65,0



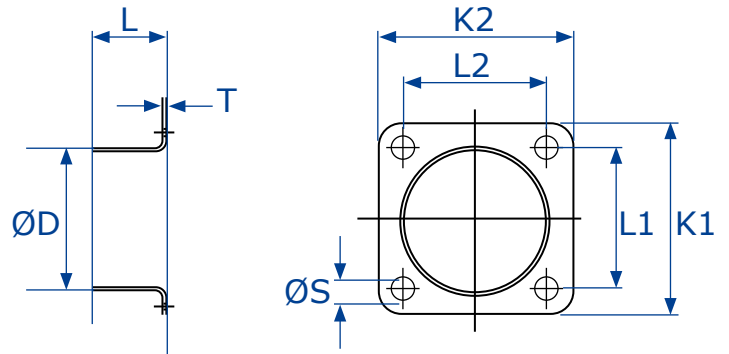
Zubehör HAPROVENT M TYP S



Ansaugstutzen für HAPROVENT M TYP S

HAPROVENT MTyp	Art.-Nr.	Maße in mm						
		D	L	A	E	S	N	T
S-120	401660120060	60	40	102	95	3	4	1
	401660120080	80	40	102	95	4	4	1
S-133	401660133060	60	40	102	95	3	4	1
	401660133080	80	40	102	95	4	4	1
S-185	401660185080	80	40	123	116	4	4	1
	401660185100	100	40	123	116	4	4	1
S-200	40166020080	80	40	123	116	4	4	1
	401660200100	100	40	123	116	4	4	1
S-250	401660250100	100	40	152	144	5	4	1
	401660250125	125	40	152	144	5	4	1
S-280	401660280100	100	40	152	144	5	4	1
	401660280125	125	40	152	144	5	4	1
S-300	401660300125	125	40	165	157	6	4	1
	401660300140	140	40	165	157	6	4	1
S-350	401660350140	140	40	186	175	6	4	1
	401660350160	160	40	186	175	6	4	1
S-370-1	4016603701160	160	40	222	212	6	8	1
	4016603701180	180	40	222	212	6	8	1
S-370-2	4016603702180	180	40	244	232	6	8	1
	4016603702200	200	40	244	232	6	8	1
S-400	401660400180	180	40	244	232	6	8	1
	401660400200	200	40	244	232	6	8	1

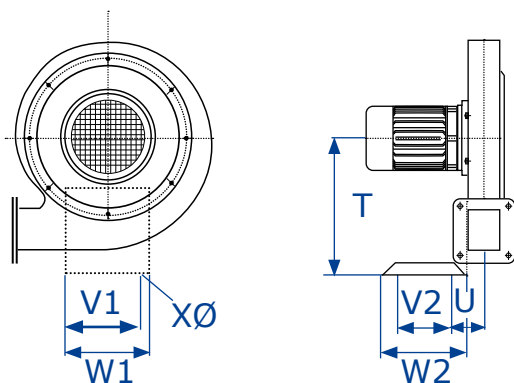
Zubehör HAPROVENT M TYP S



Ausblasstutzen für HAPROVENT M TYP S

HAPROVENT M TYP	Art.-Nr.	Maße in mm							
		D	L	K1	K2	L1	L2	S	T
S-120	40167012040	40	32	85	60	60	50	6	1
	40167012060	60	42	85	60	60	50	6	1
S-133	40167013340	40	32	85	60	60	50	6	1
	40167013360	60	42	85	60	60	50	6	1
S-185	40167018580	80	40	85	85	70	70	6	1
S-200	40167020080	80	40	85	85	70	70	6	1
S-250	40167025080	80	40	105	105	80	80	9	1
	40167025090	90	40	105	105	80	80	9	1
S-280	40167028090	90	40	120	120	90	90	9	1
S-300	401670300112	112	40	125	125	95	95	9	1
S-350	401670350125	125	40	140	140	115	115	9	1
	401670350140	140	42	140	140	115	115	9	1
S-370-1	4016703701125	125	40	155	155	117	117	11	1
	4016703701140	140	40	155	155	117	117	11	1
S-370-2	4016703702140	140	40	175	175	140	140	11	1
	4016703702160	160	40	175	175	140	140	11	1
S-400	40167400180	180	40	195	195	150	150	11	1

Ventilatorfuß für HAPROVENT M TYP S, wird mitgeliefert



HAPROVENT M TYP	Maße in mm						
	W ₁	W ₂	V ₁	V ₂	U	X	T
S-120	130	100	80	60	42	7	135
S-133	130	100	80	60	42	7	135
S-185	130	100	80	60	48	7	170
S-200	130	100	80	60	51	7	180
S-250	140	120	110	75	54	9	215
S-280	165	150	120	100	54	9	255
S-300	165	150	120	100	60	9	255
S-350	200	170	150	120	61	9	295
S-370-1	230	200	170	140	69	12	335
S-370-2	230	200	170	140	82	12	335
S-400	380	250	350	200			

Ansaug-Rundfilter für HAPROVENT M TYP S

HAPROVENT M TYP	Art.-Nr.	Maße in mm						
		A	B	D	E	L	N	S
S-185 / S-200	40168200	150	142	100	116	25	3	4
S-250	40168250	205	237	120	144	25	4	5
S-280	40168280	205	237	120	144	25	4	5
S-300	40168300	252	297	135	157	25	4	6
S-350	40168350	306	297	155	175	25	4	6
S-370/1	4016837001	410	357	175	212	25	8	6
S-370/2	4016837002	410	573	175	232	25	8	6
S-400	40168400	410	573	175	232	25	8	6

